

## Metz 24MTE3001Z

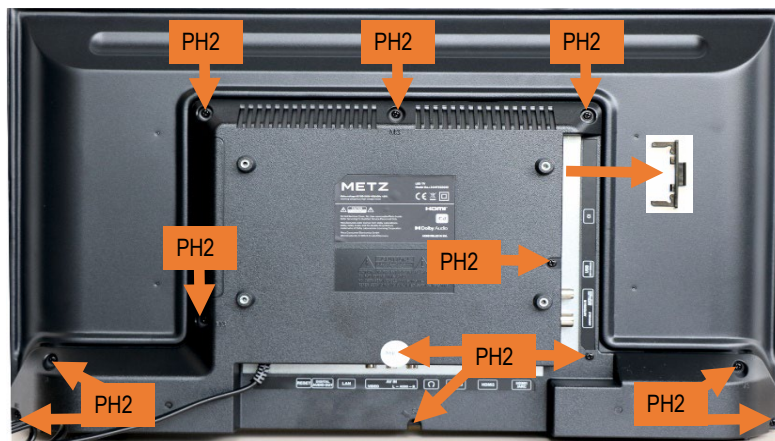
### Notwendige Werkzeuge:

#### Necessary tools:

Schraubendreher PH2  
Screw driver PH2



**Vor Entfernen der Rückwand  
Netzstecker ziehen.**  
**Pull out the mains plug before  
removing the rear panel.**



### 1 Demontage der Rückwand

- Schrauben mit einem Schraubendreher PH2 entfernen.
- Laschen leicht aufbiegen und Rückwand gleichzeitig anheben.

### 1 Disassembly the rear panel

- Remove screws with a screw driver PH2.
- Slightly bend open the tabs and lift the rear wall at the same time.

### 2 Demontage der Leiterplatten

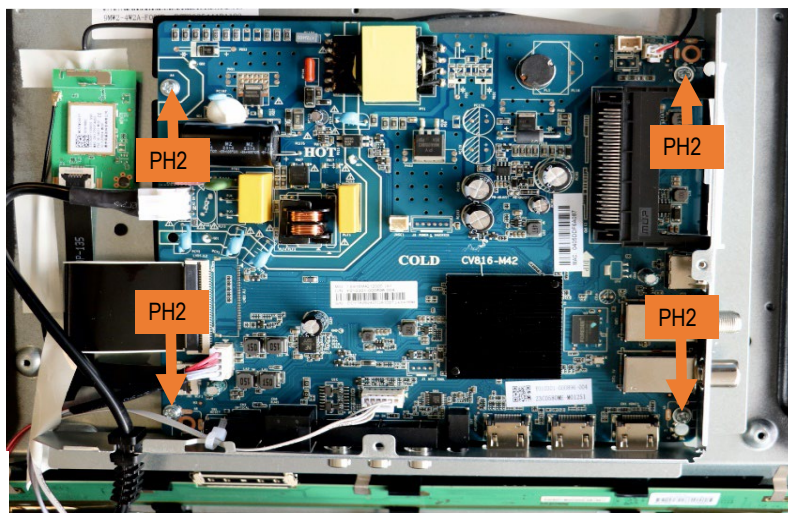


**Elkos können Restladung  
enthalten.**  
**Elkos may contain residual  
charges.**

Schrauben mit einem Schraubendreher PH2 entfernen.

### 2 Disassembly of the printed circuit boards

Remove screws with a screw driver



**Vor Entfernen der Rückwand  
Netzstecker ziehen.**  
**Pull out the mains plug before  
removing the rear panel.**

