

Metz 43MUC7001Y

Notwendige Werkzeuge:

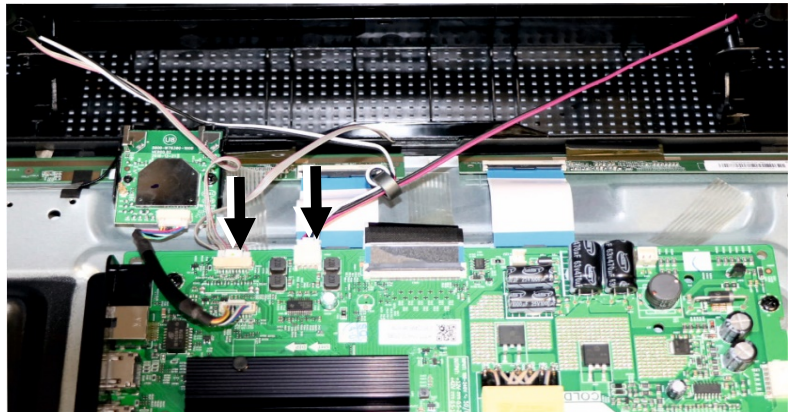
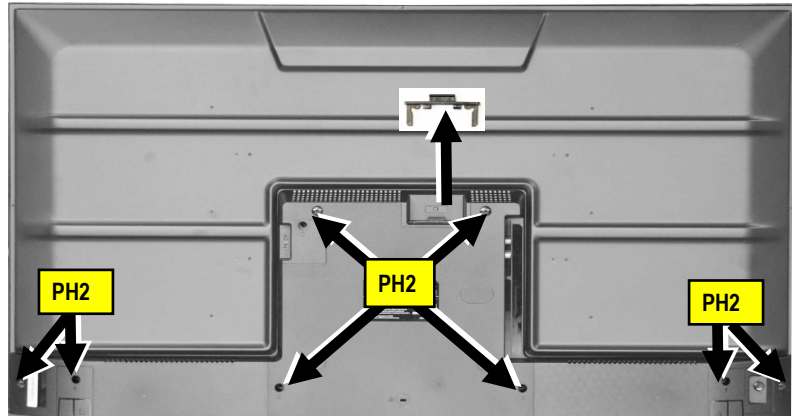
Necessary tools:

Schraubendreher PH2

Screw driver PH2



**Vor Entfernen der Rückwand
Netzstecker ziehen.
Pull out the mains plug before
removing the rear panel.**



1 Demontage der Rückwand

- Schrauben mit einem Schraubendreher PH2 entfernen.
- Rückwand leicht anheben, Kabelklemmen drücken und Kabel abziehen.

1 Disassembly the rear panel

- Remove screws with a screw driver PH2.
- Lift the rear panel slightly, press the cable clamps and pull off the cable.

2 Demontage der Leiterplatten



**Elkos können Restladung
enthalten.
Elkos may contain residual
charges.**

Schrauben mit einem Schraubendreher PH2 entfernen.

2 Disassembly of the printed circuit boards

Remove screws with a screw driver PH2.

