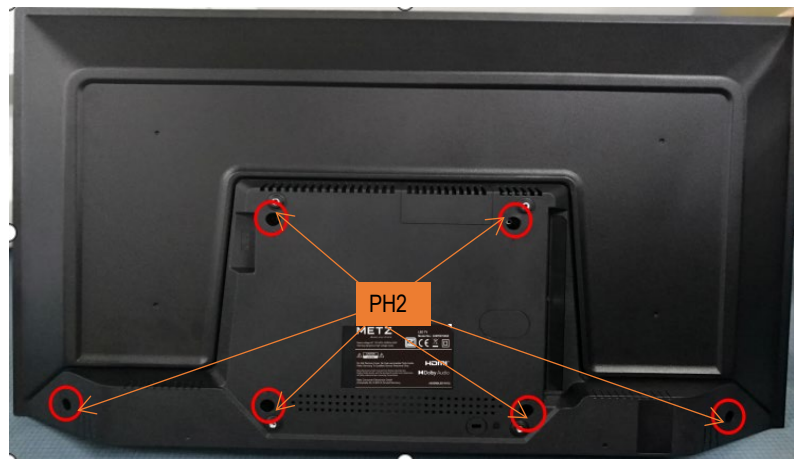


Metz 32MTB7000Z

Notwendige Werkzeuge:

Necessary tools:

Schraubendreher PH2
Screw driver PH2

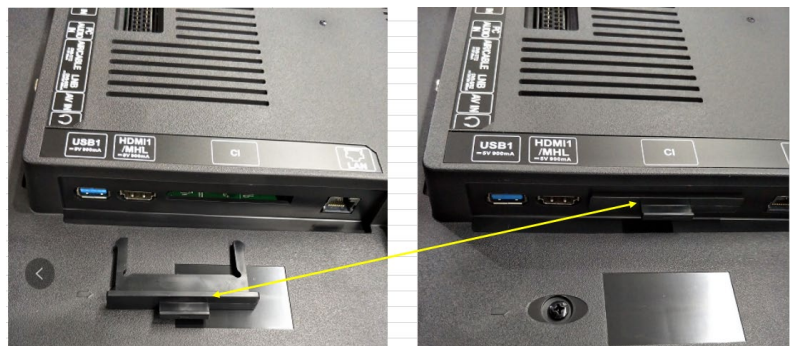


1 Demontage der Rückwand

- Schrauben mit einem Schraubendreher PH2 entfernen.
- Laschen leicht aufbiegen und Rückwand gleichzeitig anheben.

1 Disassembly the rear panel

- Remove screws with a screw driver PH2.
- Slightly bend open the tabs and lift the rear wall at the same time.



2 Demontage der Leiterplatten



Elkos können Restladung enthalten.
Elkos may contain residual charges.

Schrauben mit einem Schraubendreher PH2 entfernen.

2 Disassembly of the printed circuit boards

Remove screws with a screw driver PH2.

