

Metz 32MTC1000Z

Notwendige Werkzeuge:

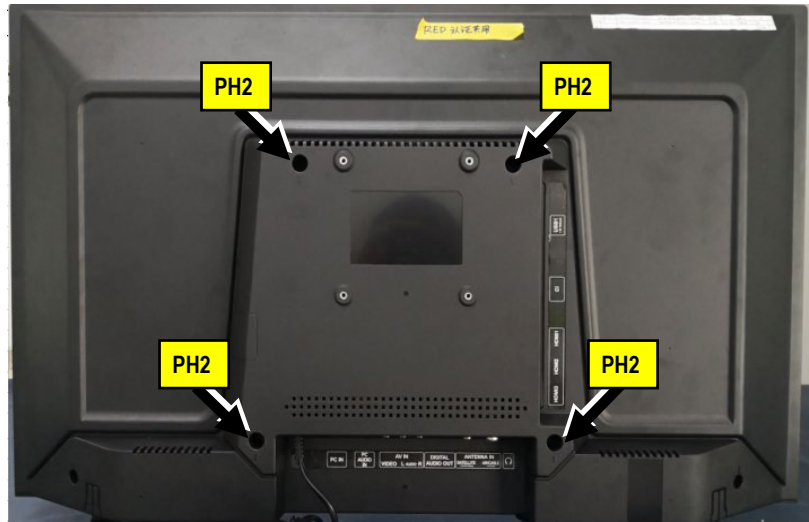
Necessary tools:

Schraubendreher PH2

Screw driver PH2



**Vor Entfernen der Rückwand
Netzstecker ziehen.**
**Pull out the mains plug before
removing the rear panel.**



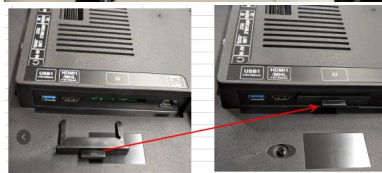
1 Demontage der Rückwand

- Schrauben mit einem Schraubendreher PH2 entfernen.
- Laschen leicht aufbiegen und Rückwand gleichzeitig anheben.



1 Disassembly the rear panel

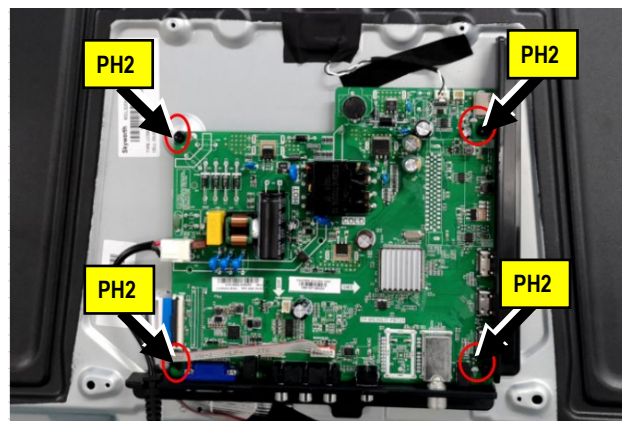
- Remove screws with a screw driver PH2.
- Slightly bend open the tabs and lift the rear wall at the same time.



2 Demontage der Leiterplatten



**Elkos können Restladung
enthalten.**
**Elkos may contain residual
charges.**



Schrauben mit einem Schraubendreher PH2 entfernen.

2 Disassembly of the printed circuit boards

Remove screws with a screw driver PH2.