

LCN Schalter (LCN = Logical Channel Numbering)

Logical Channel Numbering (engl., abgekürzt LCN, deutsch ungefähr *logische Kanalnummerierung*), im englischen Sprachraum auch als Virtual Channel bezeichnet, ist eine Funktionalität von TV-Geräten und anderen Geräten, welche digitale TV-Geräte empfangen können. Endgeräte, die mit dieser Funktionalität ausgerüstet sind, können anhand einer vom Sender übertragenen Kanalnummer diese dem entsprechenden Kanal auf dem Empfangsgerät zuordnen.

Dem Benutzer bleibt dadurch die manuelle Zuordnung der empfangenen Sender zu den Kanalnummern des Endgerätes erspart.

Ein weiterer Vorteil ist für den Benutzer, dass sich die Kanalnummern am Endgerät nicht ändern, wenn vom Sender zusätzliche Kanäle aufgeschaltet werden.

(Quelle: Wikipedia)



Damit die TV-Sender nach dem Sendersuchlauf am TV-Gerät selbst noch verschoben oder sortiert werden können, muss der LCN-Schalter des TV-Gerätes bei der Ersteinstallation vor dem ersten Sendersuchlauf ausgeschaltet bleiben (die LCN Schalter Voreinstellung ist Aus) !

Wenn der LCN-Schalter an dieser Stelle auf Ein geschaltet wird, so ist eine Verschiebung oder Sortierung der TV-Sender nach dem Sendersuchlauf nicht möglich !

Bei der Neuinstallation des TV-Gerätes muss der LCN Schalter in der Position ‚Aus‘ verbleiben !



LCN-Schalter nachträglich ausschalten

Schalten Sie das TV-Gerät ein und in die Wiedergabe des aktuellen TV-Programms.

Drücken Sie die Taste **[MENU]** der Fernbedienung.

Am Bildschirm geht rechts unten ein Menü mit 5 Auswahlpunkten auf:

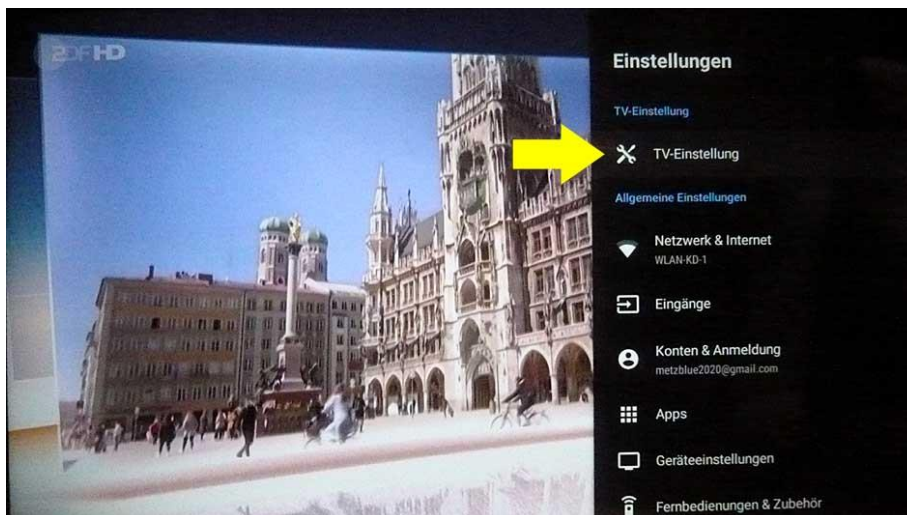
Bildmodus / Klangmodus / Sleep Timer / Quelle / Mehr

Wählen Sie mit der Taste **RAUF [▼]** oder **RUNTER [▼]** den Auswahlpunkt **Mehr** aus.

Drücken Sie die Taste **[OK]** zur Bestätigung der Auswahl.

Am Bildschirm geht nun das Menü **Einstellungen** auf.

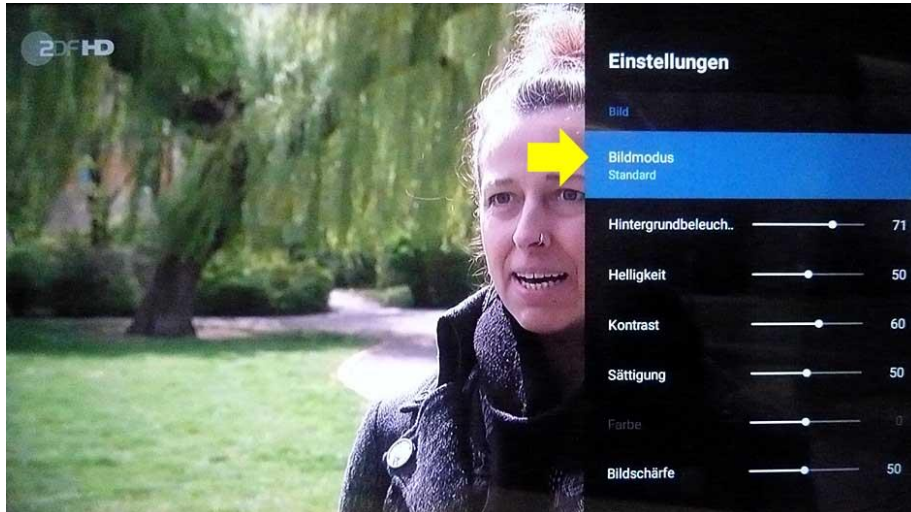
Der oberste Menüpunkt **TV-Einstellung** ist bereits vor-ausgewählt und mit einem hellgrauen Balken hinterlegt.



Drücke Sie die Taste **[OK]** der Fernbedienung zur Bestätigung der Auswahl.

Ein neues Menü **Einstellungen** geht auf.

Der oberste Menüpunkt **Bildmodus** ist dabei vor-ausgewählt und mit einem blauen Balken hinterlegt.



Drücken Sie die Taste **RUNTER** [▼] der Fernbedienung und wählen Sie den Menüpunkt **LCN-Schalter**.

Der Menüpunkt **LCN-Schalter** ist dabei mit einem blauen Balken hinterlegt.



Im Beispiel ist der **LCN-Schalter** aktiviert bzw. auf **Ein** geschaltet.



**Wenn der LCN-Schalter auf ‚Ein‘ geschaltet ist, lassen sich die gespeicherten Sender nicht verschieben bzw. nicht sortieren !
Damit die Sender verschoben bzw. sortiert werden können muss der LCN Schalter auf ‚Aus‘ geschaltet werden und anschließend ein neuer Sendersuchlauf durchgeführt werden !**

Drücken Sie die Taste **[OK]** der Fernbedienung.

Es öffnet sich das Menü **LCN-Schalter**.

Der Auswahlpunkt **„Ein“** ist aktuell mit einem Punkt markiert, d.h. der LCN-Schalter ist aktiviert.

Der oberste Menüpunkt **„Aus“** ist angewählt und mit einem blauen Balken hinterlegt.

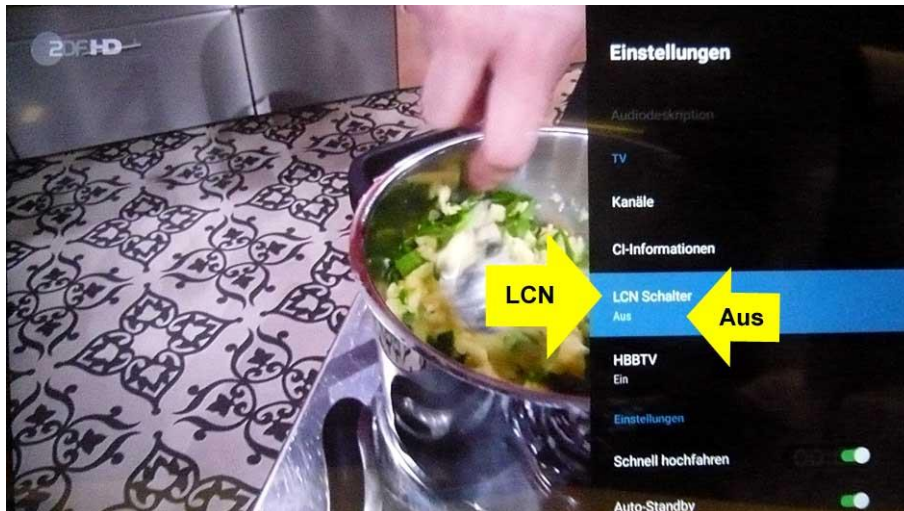


Drücken Sie die Taste **[OK]** der Fernbedienung um den LCN-Schalter zu deaktivieren bzw. auf **„Aus“** zu schalten.

Die geänderte Einstellung (**LCN Schalter Aus** angewählt) wird ganz kurzzeitig am Bildschirm angezeigt.



Anschließend wechselt die Anzeige am Bildschirm wieder zurück in das Menü **Einstellungen**.



Sobald der LCN-Schalter des TV-Gerätes auf ‚Aus‘ geschaltet bzw. deaktiviert ist können nach einem erneuten Sendersuchlauf die Sender wieder entsprechend verschoben bzw. sortiert werden.

Drücken Sie die Taste **[BACK]** oder die Taste **[EXIT]** um zum normalen TV-Programm zurückzukehren.

Wenn keine Taste gedrückt wird kehrt das TV-Gerät nach einigen Sekunden automatisch in die Wiedergabe des normalen TV-Programms zurück.

Änderungen und Irrtümer sind vorbehalten !